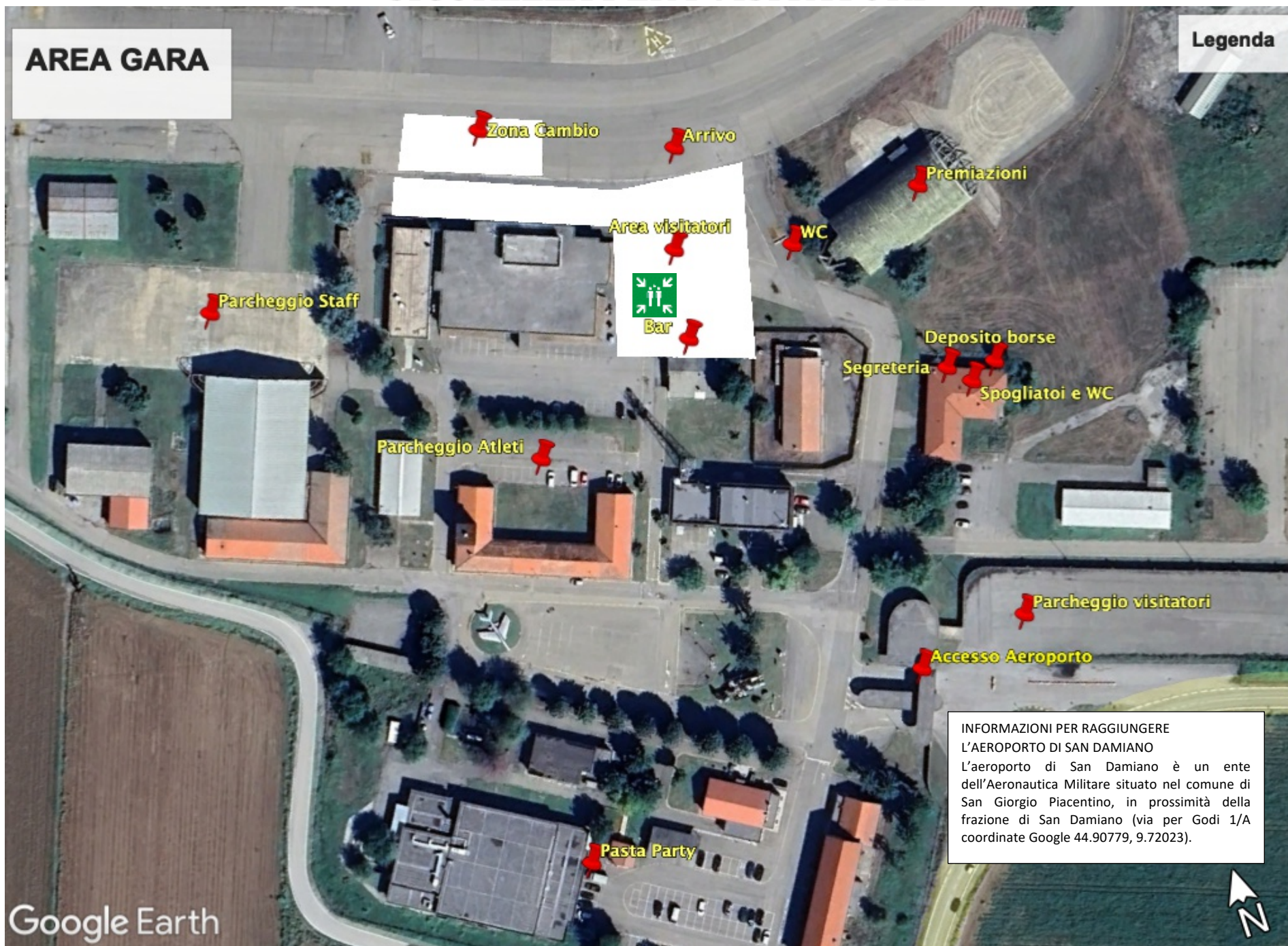


SCHEDA INFORMATIVA DI SICUREZZA PER I VISITATORI





DISTACCAMENTO AEROPORTUALE PIACENZA



SCHEDA INFORMATIVA DI SICUREZZA PER I VISITATORI

A CURA DEL SERVIZIO LOCALE DI PREVENZIONE E PROTEZIONE E TUTELA AMBIENTALE

Vi preghiamo di portare al seguito questa guida per tutta la durata della visita presso questo Reparto e, in caso di necessità o di dubbi, chiedere ulteriori delucidazioni al personale dell'ente presente alla manifestazione, che è a disposizione per ogni altra informazione che si ritenga necessaria.

Ogni attività lavorativa comporta l'esposizione a rischi per la salute e l'integrità fisica che, se adeguatamente controllati e conosciuti, non hanno alcuna conseguenza.

Le misure di prevenzione e protezione in atto all'interno del sedime aeroportuale garantiscono la sicurezza dei lavoratori e degli ospiti purché vengano rispettate alcune semplici norme di comportamento.

Con il presente documento il Distaccamento Aeroportuale Piacenza intende informare i propri ospiti/visitatori dei principali rischi residui insistenti nei propri ambienti di lavoro, delle principali regole di comportamento da adottare e delle misure per la gestione delle emergenze.

Principali rischi residui presenti nelle aree riservate alla manifestazione


- Rischio rumore dovuto ad attività volativa
- Rischio di cadute a livello dovuto ad inciampi per pavimentazione non perfettamente integra
- Rischio di cadute da piccole altezze (es. da gradini)
- Rischio elettrocuzione per presenza di dispositivi/apparati tecnici sotto tensione
- Rischio d'incendio
- Rischio di urti e colpi al corpo dovuto alla presenza e movimentazione di attrezzature e di altro materiale
- Rischio investimenti da veicoli in movimento e da sede stradale sprovvista, in alcune parti del sedime, di marciapiede

Principali regole di comportamento

- È consentito l'accesso ai soli visitatori registrati
- Non è consentito l'accesso ad aree operative del Reparto senza specifica autorizzazione
- Frequentare esclusivamente le aree di libero accesso dei visitatori
- Nel caso d'ingresso con autoveicoli, procedere lungo i percorsi segnalati a velocità moderata (la velocità massima consentita interno base è di 30 km/h).
- È vietato parcheggiare al di fuori delle apposite aree.
- Rispettare scrupolosamente la segnaletica stradale orizzontale e verticale e quella antinfortunistica esposta e seguire le indicazioni fornite dal personale dell'ente.

- Negli spostamenti a piedi o con biciclette (o similari) prestare attenzione al fondo stradale, evitando di camminare sui tratti scivolosi e sconnessi della pavimentazione, soprattutto se sprovvisti di scarpe con suola antiscivolo.
- Ai visitatori è vietato manovrare o agire su impianti ed apparati tecnici dell'ente.
- È vietato fumare all'interno degli uffici, o in prossimità di apparecchiature; è consentito esclusivamente nelle aree all'aperto predisposte. Non buttare le cicche di sigarette per terra o all'interno delle aree verdi riservate ai visitatori
- I minori non possono essere lasciati soli e liberi di muoversi all'interno del sedime senza accompagnatore
- Gli eventuali incidenti/inconvenienti avvenuti all'interno del sedime aeroportuale devono essere immediatamente segnalati al personale presente all'interno delle aree della manifestazione, o in alternativa al Comando (0523.372012 / 0523.372031) o alla Sala Operativa (0523.372136).

Gestione delle emergenze

- Ogni situazione di potenziale pericolo o emergenza deve essere prontamente segnalata al personale dell'ente all'interno delle aree della manifestazione
- In caso di emergenza/evacuazione attenersi alle indicazioni del personale addetto e recarsi al punto di raccolta più vicino, seguendo le indicazioni del personale preposto alle emergenze.
- In caso di emergenza il punto di raccolta è ubicato di fronte al Bar Volo (vedi  su mappa).

Numero di emergenza 0523.372136

Informazioni specifiche

Si rappresenta che, al di fuori delle aree riservate ai visitatori, NON è consentito di norma effettuare scatti fotografici o riprese video e riprendere senza autorizzazione personale dell'ente, senza che lo stesso abbia dato espressa autorizzazione a farlo.

Il personale militare addetto alla vigilanza potrà sempre richiedere di visionare le riprese/scatti effettuati e la cancellazione degli stessi a suo insindacabile giudizio.